

Windows XP / 2000

Шаг 1

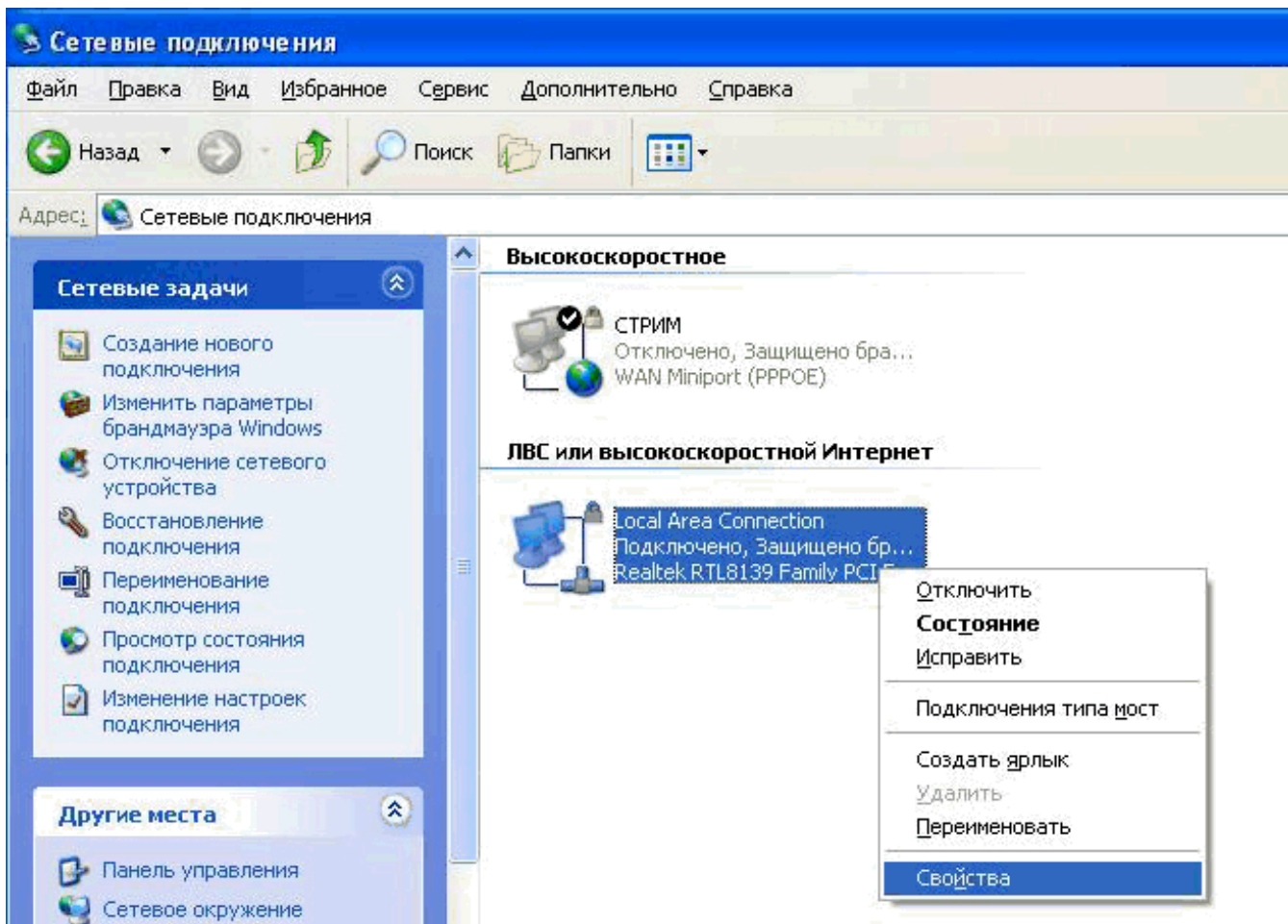
Нажимаем **Пуск** → **Подключение** → **Отобразить все подключения**

Альтернативный вариант: **Пуск** → **Панель управления** → **Сеть и подключение к Интернету** → **Сетевые подключения**



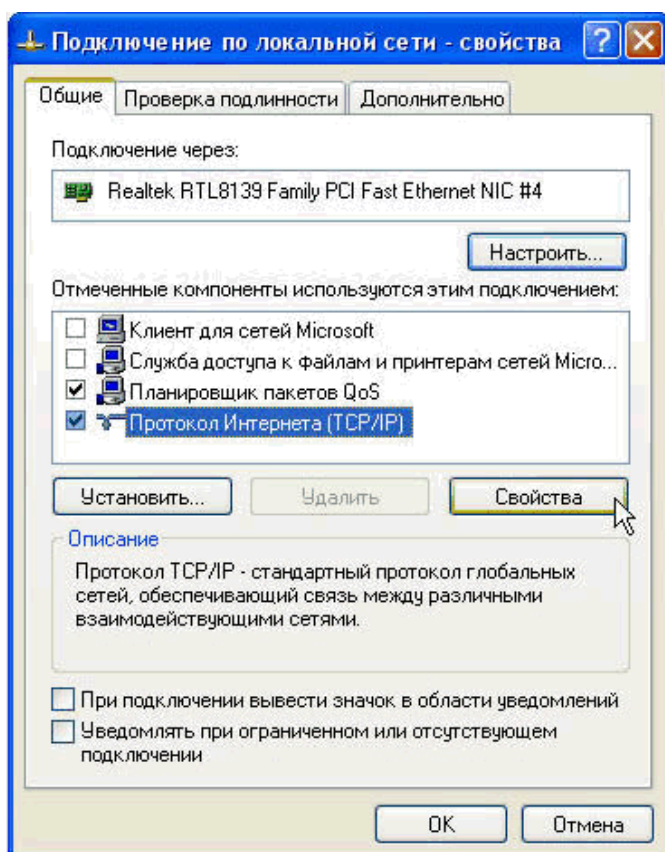
Шаг 2

Выбираем необходимое соединение, нажимаем правой кнопкой → **Свойства**



Шаг 3

Выбираем **Протокол Интернета (TCP/IP)** и выбираем **Свойства**



Шаг 4

Вводим необходимые данные

